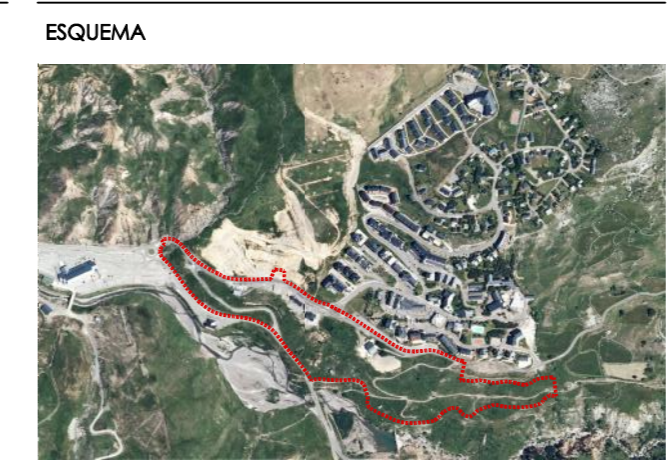


- LEYENDA**
- - - DELIMITACIÓN PLAN PARCIAL
  - RED DE TELECOMUNICACIONES EXISTENTE
  - RED DE TELECOMUNICACIONES PROPUESTA
  - CÁMARA DE REGISTRO GBR-I
  - ARQUETA TIPO DFO-C
  - ARQUETA TIPO "H-II"
  - ALINEACIÓN OFICIAL



22204 PP SALLENT DE GÁLLEGO  
**MODIFICACIÓN DEL PLAN PARCIAL  
 DE LA ZONA ESTACHO DE LANUZA**  
 PROMOTOR  
 SOCIEDAD MUNICIPAL SALLENT 2025, SL  
 C/ Francia 4, 22640 Sallent de Gállego  
 DOCUMENTO DE  
 APROBACIÓN INICIAL

AUTORES  
  
 Manuel Castillo  
  
 Sergio Marta

**ingennus**  
 URBAN CONSULTING

C/Alfonso I nº17, planta 0º 50003 Zaragoza - Spain  
 Teléfono: +34 974 236 429  
 www.ingennus.com

REF.: 15037  
 DIB.: CGDL  
 REV.: SMV

**PLANO DE ORDENACIÓN  
 RED DE TELECOMUNICACIONES**

FECHA: MARZO DE 2016  
 0 20 60 100 m  
 DIN-A1 1/2.000

Nº DE PLANO  
**O-14**